

地域に志向した大学を目指して(宣言)

西日本工業大学は、地域に志向した教育・研究・社会貢献に資するため、地域自治体との連携、地域産業界との連携、国際交流、地域社会に対する教育研究機会の提供を推進します。

西日本工業大学では、「工学とデザイン」を融合させ、地域の課題を解決するとともに、地域の価値創造に取り組んでいます。自動車・ロボット研究所においても、自動車・ロボット分野の研究開発を行うとともに、以下のような地域課題を解決する「まなび」「安全」「安心」「くらし」「エコロジー」をキーワードとしたプロジェクトを行います。

<p>地域企業ニーズ解決型共同研究の実施</p> <p>地域企業生産現場でのニーズをベースとした研究を行う。</p>	<p>人材教育・育成による地域産業支援</p> <p>地域企業から研究生や科目等履修生を受け入れ、専門教育を行って企業の競争力向上を図る。</p>	
<p>独居高齢者や入院患者向けのセラピーロボットの開発提供</p> <p>地域内の独居高齢者や入院患者向けに生活の癒しを提供するロボットを開発する。</p>	<p>獣害防止ロボットの開発</p> <p>イノシシ等の獣害やため池の管理・保守に各種システムや水中ロボットを開発し、実証実験を行う。</p>	<p>電気自動車の社会実験および運転支援システム構築</p> <p>小型電気自動車を高齢者や子育て世代などの交通弱者を持つコミュニティに提供し、利用経路やパターンの記録分析を行うとともに、効果的な運転支援システムを構築する。</p>
<p>高齢者見守り・緊急通信インフラ構築</p> <p>電池で稼働する短距離通信のメッシュネットワークを構築し、高齢者の見守りに利用するとともに、災害時の緊急通信ネットワークとして活用する。</p>		<p>手作り3Dプリンタの教育機関への提供</p> <p>比較的高価な3Dプリンタを製作して地域の教育機関に提供し、次世代のデジタルものづくり教育を行う。</p>
<p>地域企業の皆様へ</p> <p>地域企業の皆様に開かれた身近な教育研究機関として、本学「自動車・ロボット研究所」を是非ご利用下さい。お気軽に、先ずは技術相談、技術者育成相談からどうぞ。</p>	<p>地域行政の皆様へ</p> <p>地域人材の育成と技術力アップによる地域産業振興に向けた、地域密着型教育研究機関として、本学「自動車・ロボット研究所」をご活用下さい。</p>	<p>教育関係の皆様へ</p> <p>貴校の科学技術活動の活性化・人材育成を応援します。是非お気軽にお声をかけて下さい。</p>



西日本工業大学
NISHIPPON INSTITUTE OF TECHNOLOGY

西日本工業大学研究センター
[自動車・ロボット研究所]

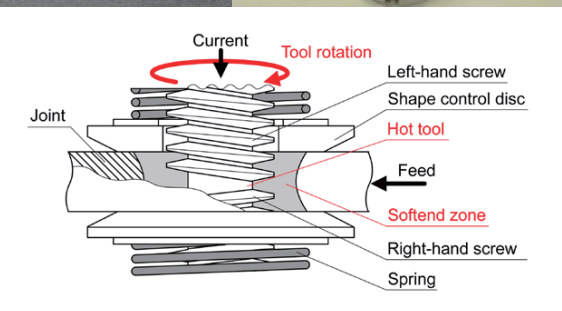
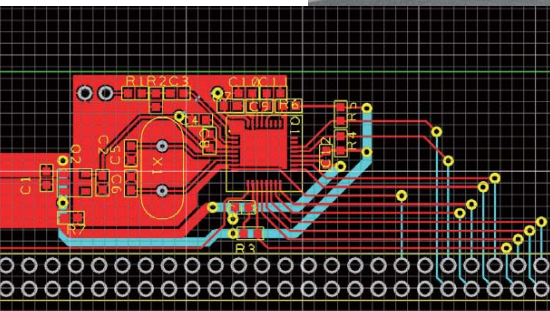
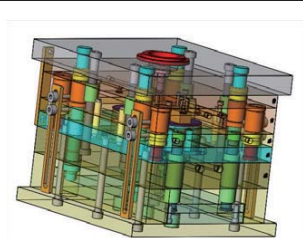
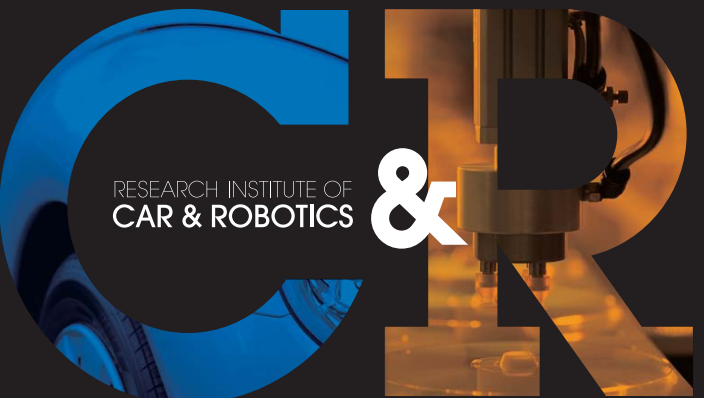
工学部 総合システム工学科
機械工学系 ● デジタルエンジニアリング系 ● 電気電子工学系 ● 情報システム系 ● 環境建設系

〒800-0394 福岡県田町新津 1-11
西日本工業大学おぼせキャンパス [工学部]
JR 日豊本線 小波瀬西工大前駅より徒歩 1 分

e-mail: car-robot@nishitech.ac.jp
TEL.0930-23-1491 FAX.0930-24-7900



自動車・ロボット研究所



「人材育成」&「地域と地域企業の課題を解決する」