

## 2022(令和4)年度 学修実態調査報告 (概要)

### 1. 調査目的

この調査は、学生の学修意識および学修に関する実態を調査、把握し、今後の改善方策の検討のために使用することを目的とする。

### 2. 調査の対象者

本学に在籍する学部学生1,583人(令和5年01月01日の在籍者、但し休学者は除く)

### 3. 調査の期間・実施方法

- ・実施期間：2023(令和5)年01月05日(木)～2023(令和5)年01月24日(火)
- ・実施方法：キャリア系科目の必修科目等において、Web アンケートを実施した。

### 4. 調査内容の概要

- [1] 基本理念・ポリシーについて
- [2] 目的や目標の設定について
- [3] 修学について
- [4] カリキュラムについて
- [5] 本学への入学について(令和4年度より追加)

### 5. 調査票の回答状況

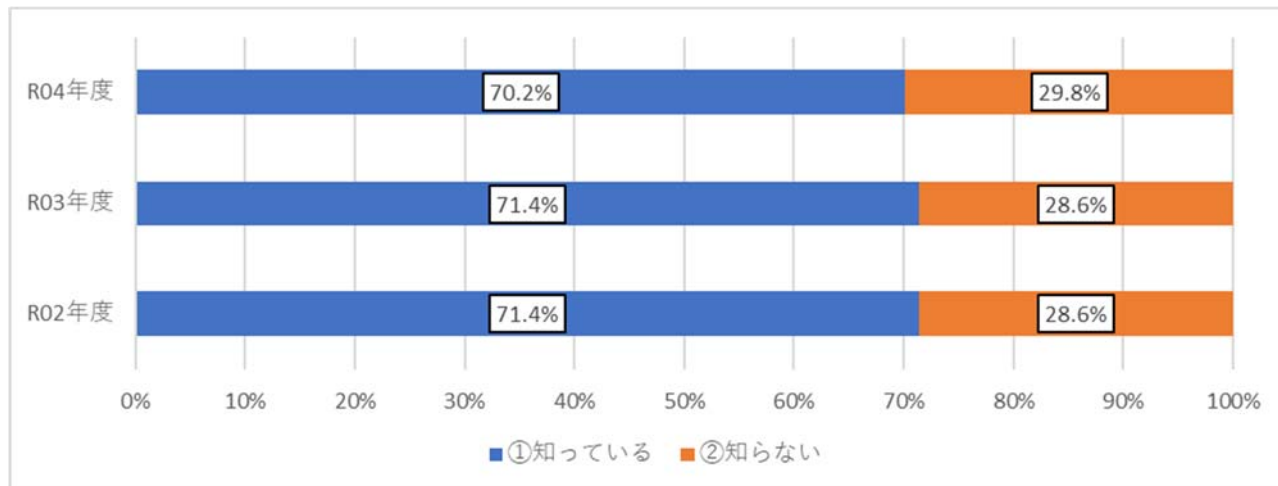
調査票の回答状況は、調査対象者数1,583人の内、回収数805人(回答率50.9%)であった。学科・系別の回答数(回答率)は、機械工学系178人(58.2%)、電気情報工学系270人(60.9%)、土木工学系149人(61.3%)、建築学科125人(33.8%)および情報デザイン学科83人(37.6%)である。デザイン学部の回答率が低い結果となっている。

### 6. 調査結果の概要

以下に調査結果の主たるものを一部抜粋しながら、その概要について述べるが、コメント文中の[ ]は、本概要版では省略したグラフ(報告書に記載)に関するものである。

#### [1] 基本理念について

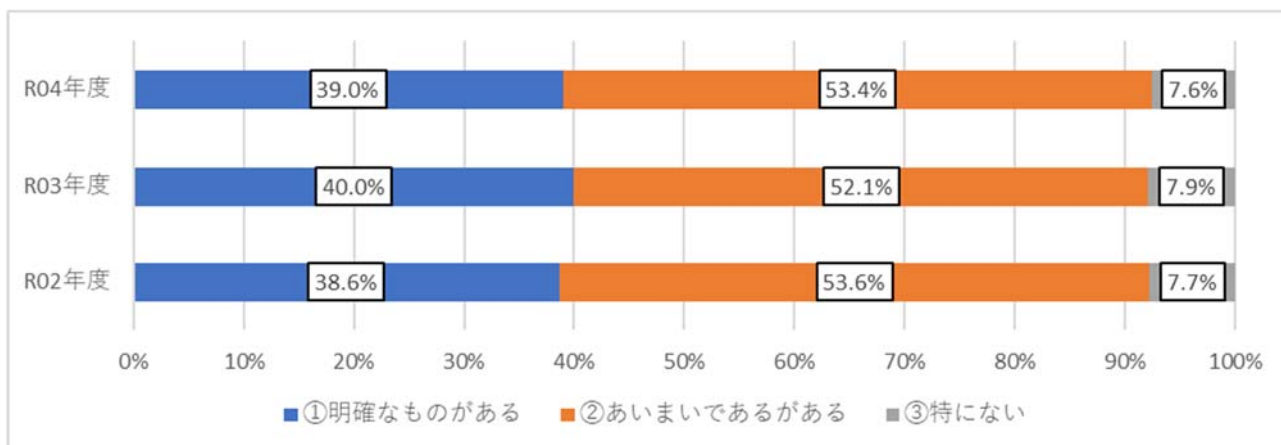
2. 自分の所属学科が養成しようとする人材像(DP)やカリキュラム・ポリシーについて知っていますか。カリキュラムポリシーを知っていると答えた学生は7割程度であり、例年と大きくは変わらない。[また、学年が上がると理解をしている学生が増加している。]



[2] 目的や目標の設定について

1. 大学生を送る上で何らかの目的・目標を持っていますか？

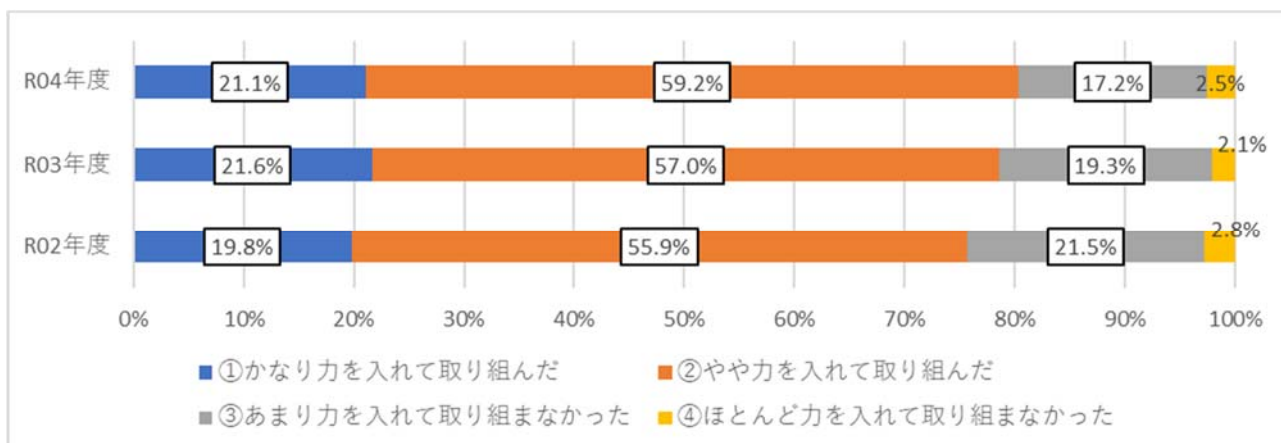
4割の学生が「明確な目標がある。」と答え、曖昧であると答えた学生と合わせると9割以上の学生が、目標を持って大学生を送っていることがわかる。この傾向は、年度で特に差異はない。



[3] 修学について

1. この1年間ほどの程度、勉学に取り組めたと感じますか？

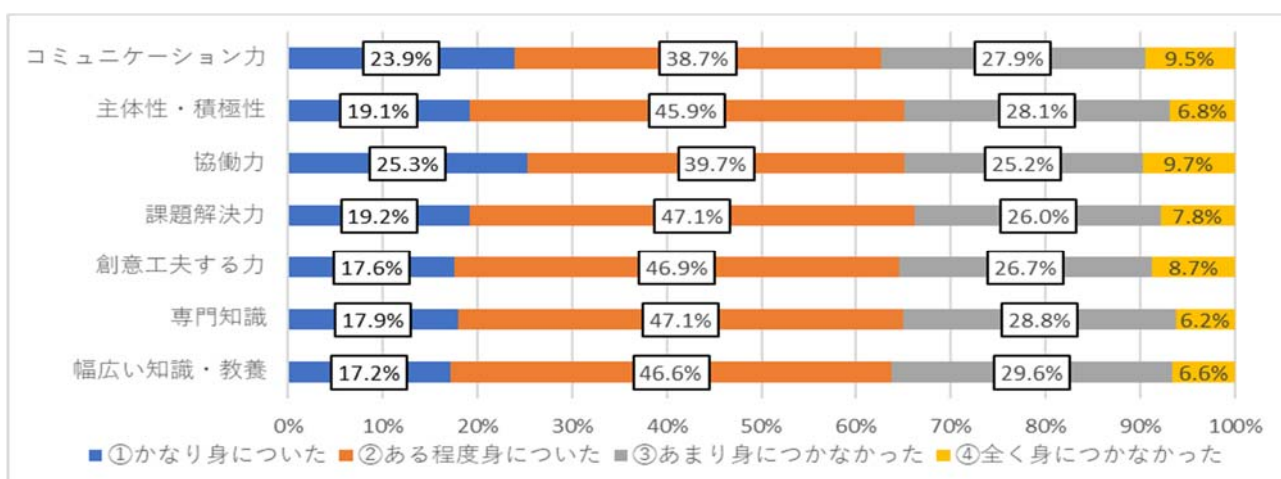
毎年少しずつ力を入れたと答える学生の割合が増えており、令和4年度の調査では約8割の学生が力を入れて勉学に取り組めたと感じている。[また、低学年の学生に低い傾向が見られる。]



[3] 修学について

2. この1年間で以下に挙げる能力がどの程度身についたと感じますか？

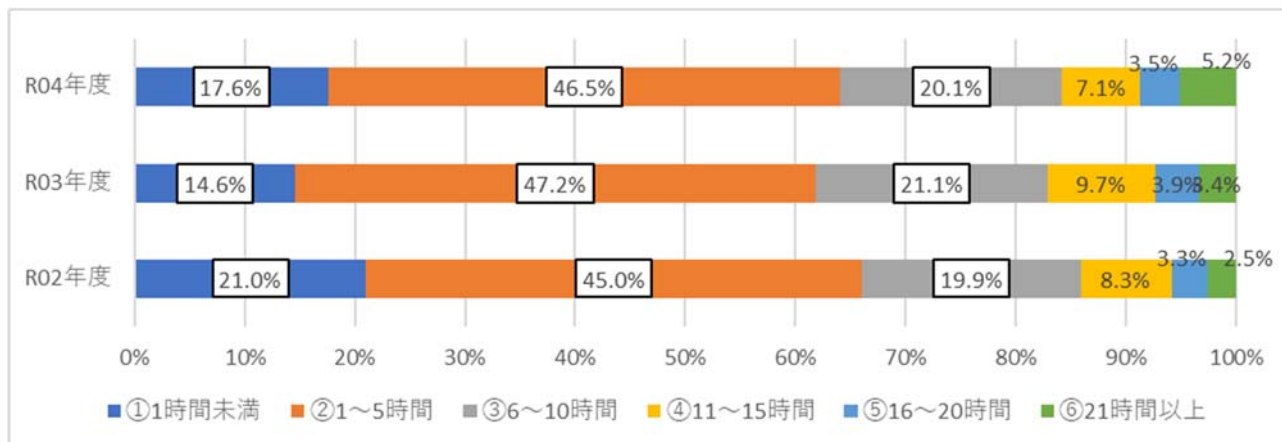
「かなり身に付いた」と答えた学生の割合を見ると、コミュニケーション能力と協調性の項目が高い。ある程度も合わせた割合はどの項目でも大きな変わりはない。いずれの項目においても「全く身につかなかった」と回答したものの少なからずあることに留意する必要がある。



[3] 修学について

3. 現在、予習・復習・課題作成など授業に関する学習を行う1週間（7日間）の平均的な時間をお答えください？

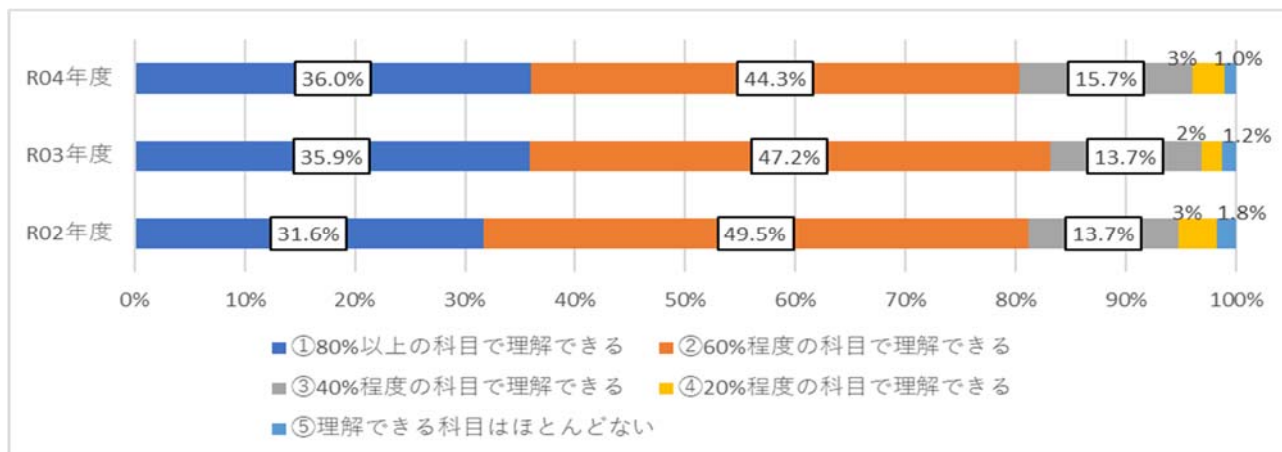
6割強の学生が5時間未満と答えている。[また、学年が上がるにつれて学習時間が長くなる傾向が見られる。]



[3] 修学について

5. この1年間で授業内容を理解できる科目はどの程度ありましたか？

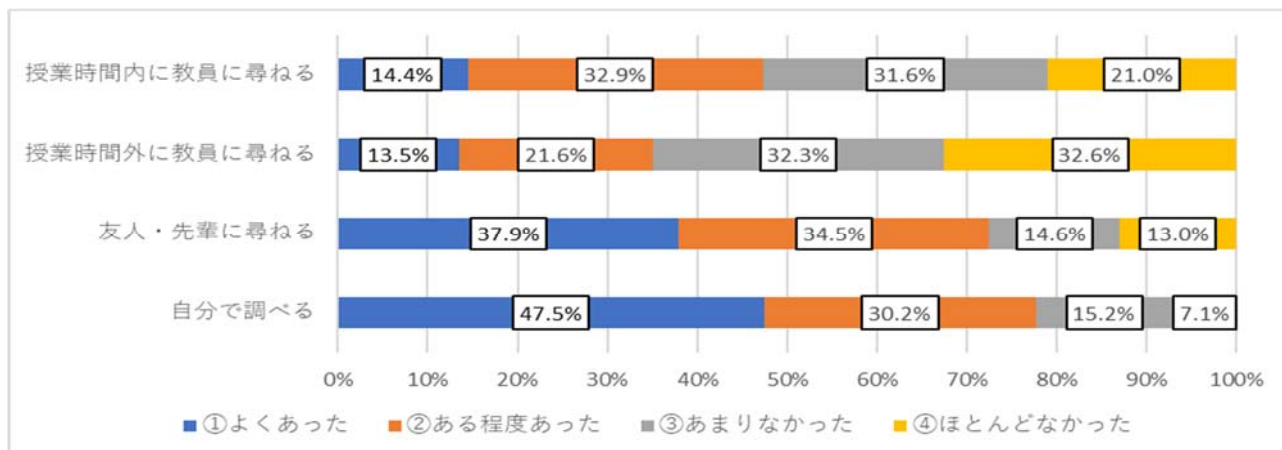
60%以上の科目で理解できる学生の割合は8割を超え、その傾向はここ数年同じである。80%以上の科目を理解出来たと答えた学生の割合はやや増加している。



[3] 修学について

6. 授業が理解できなかった時に、以下に挙げる行動をどの程度行いましたか？

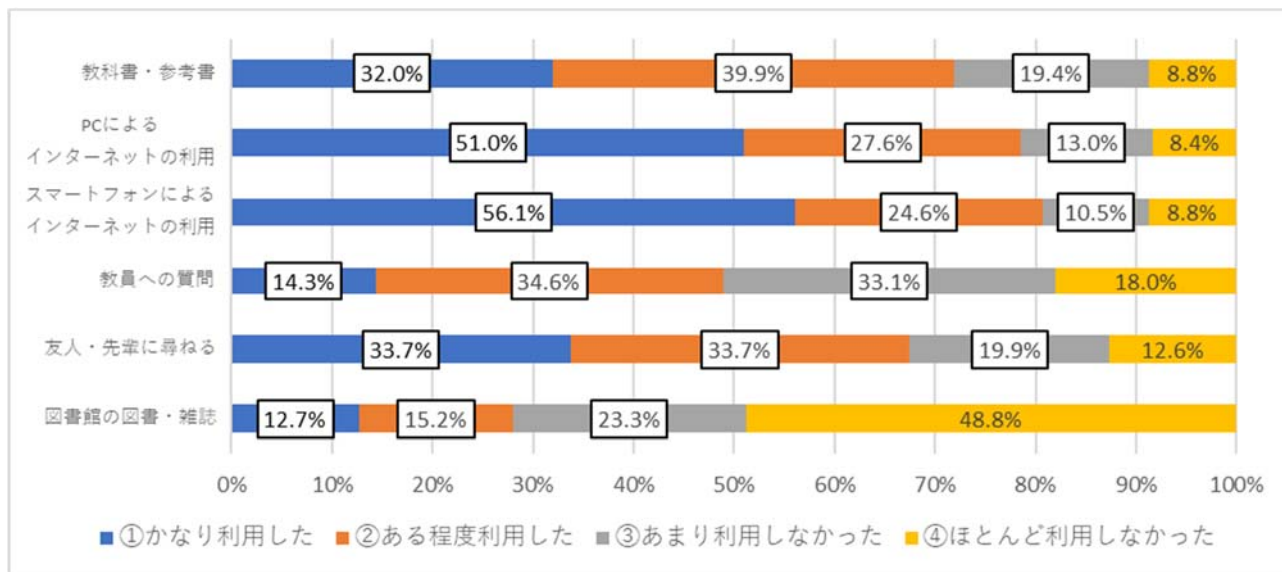
「自分で調べる」、「友人・先輩に尋ねる」は70%以上あったと答えているが、教員に尋ねるは40%前後である。



### [3] 修学について

7. レポートや調べものをするときの情報源について、以下に挙げるものをどの程度利用しましたか？

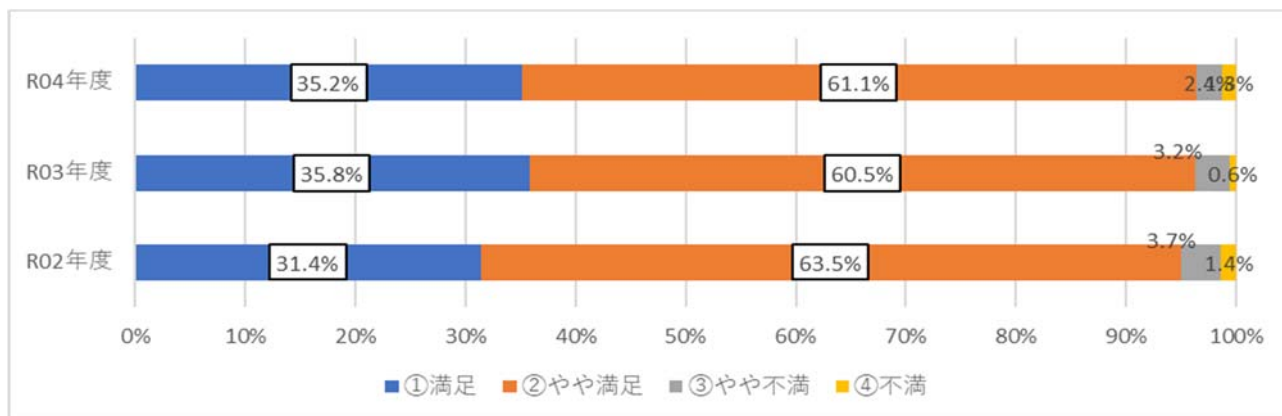
PC, スマートフォンによるインターネットの利用, 教科書・参考書の利用が多いことがわかる. その一方で, 図書館の利用や教員への質問はあまりなされていない.



### [4] カリキュラムについて

1. あなたの学科・系のカリキュラム (科目や科目の配置) に満足していますか？

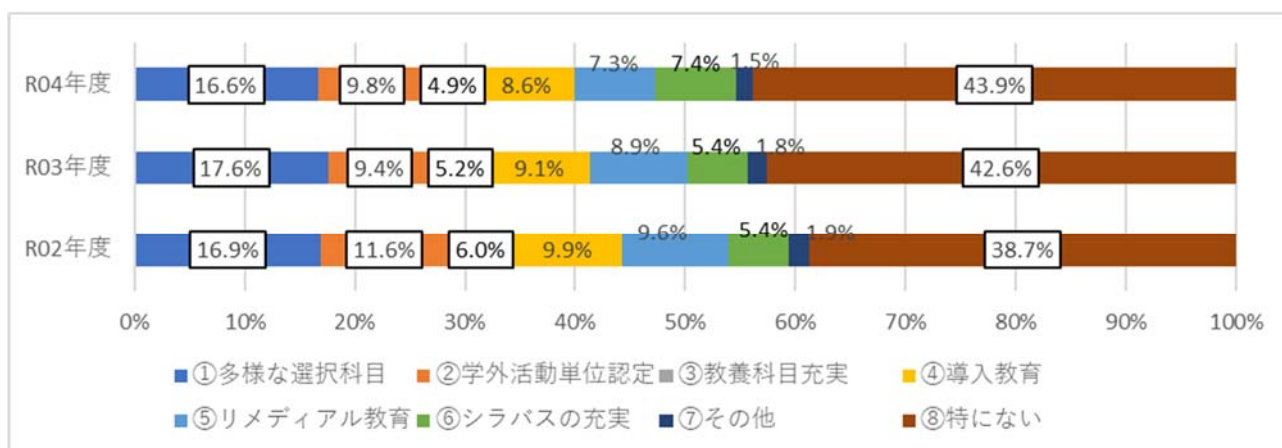
カリキュラムについての満足度は前年度と変わらず, 約 95%の学生がカリキュラムに満足していることが分かる. この傾向は, ここ数年同じである. [学科別では, デザイン学部が工学部と比較しやや低い傾向にある.]



### [4] カリキュラムについて

2. カリキュラムに対して要望はありますか (複数回答式) ?

「特にない」が最も高いが, 「多様な選択科目」, 「学外活動の単位認定」に要望が多く見られた.



令和4年度 学修実態調査アンケート項目

[1] 基本理念・ポリシーについて

1. 基本理念（建学のモットー）である「人を育て技術を拓く」をご存じですか。  
①知っている ②知らない
2. 自分の所属学科が養成しようとするディプロマ・ポリシー（学位授与の方針）について知っていますか。  
①内容などについてもよく理解している ②見たことはあるが内容まで理解していない ③見たことがない、知らない

[2] 目的や目標の設定について

1. 大学生活を送る上で何らかの目的・目標を持っていますか？  
①明確なものがある ②あいまいであるがある  
③特にない

[3] 修学について

1. この1年間はどの程度、勉学に取り組めたと感じますか。  
①かなり力を入れて取り組んだ ②やや力を入れて取り組んだ ③あまり力を入れて取り組まなかった ④ほとんど力を入れて取り組まなかった
2. この1年間で以下に挙げる能力がどの程度身についたと感じますか。  
・多様な人とコミュニケーションする力  
・主体的・積極的に物事に取り組む力  
・他者と協働する力  
・原因を追究し課題解決する力  
・創意工夫する力  
・所属学科・系の専門知識  
・幅広い知識・教養  
①かなり身についた ②ある程度身についた  
③あまり身につかなかった ④全く身につかなかった
3. 現在、以下に挙げた内容について、1週間（7日間）の平均的な時間をお答えください。  
・予習・復習・課題作成など授業に関する学習  
・授業以外の学習（資格取得・作品制作など）  
・課外活動（クラブ・サークル・ボランティア等）  
・アルバイト  
①1時間未満 ②1～5時間 ③6～10時間  
④11～15時間 ⑤16～20時間 ⑥21時間以上
4. この1年間で受講した授業の中で、以下に挙げる経験はどの程度ありますか。  
・学生同士が議論・ディスカッションをする  
・グループで学習を行う  
・プレゼンテーション（発表）を行う  
・学生と教員の意見交換や質疑応答があった  
・定期的に小テストやレポート課題が出された  
・課題等の提出物にコメントが付され返却された  
・予習・復習を前提とした授業が行われた  
・演習・実験・実習を通して体験的に学ぶ  
①よくあった ②ある程度あった ③あまりなかった  
④ほとんどなかった"

5. この1年間で授業内容を理解できる科目はどの程度ありましたか。

①80%以上の科目で理解できた ②60%程度の科目で理解できた ③40%程度の科目で理解できた ④20%程度の科目で理解できた ⑤理解できた科目はほとんどなかった

6. 授業が理解できなかった時に、以下に挙げる行動をどの程度行いましたか。

- ・授業時間内に教員に尋ねた
  - ・オフィスアワーなど授業時間外に教員に尋ねた
  - ・友人・先輩に尋ねた
  - ・自分で調べた
- ①よくあった ②ある程度あった ③あまりなかった  
④ほとんどなかった"

7. レポートや調べものをするときの情報源について、以下に挙げるものをどの程度利用しましたか。

- ・教科書・参考書
  - ・PCによるインターネットの利用
  - ・スマートフォンによるインターネットの利用
  - ・教員への質問する
  - ・友人・先輩に尋ねる
  - ・図書館の図書・雑誌の利用
- ①かなり利用した ②ある程度利用した  
③あまり利用しなかった ④ほとんど利用しなかった

8. 授業を欠席する主な要因や理由についてお答えください。（複数選択可）

①朝寝坊のため ②サークル・クラブ活動のため ③就職活動のため ④遊び・娯楽のため ⑤授業が理解できないため ⑥病気のため

[4] カリキュラムについて

1. あなたの学科・系のカリキュラム（科目や科目の配置）に満足していますか  
①満足 ②やや満足 ③やや不満 ④不満
2. 上記質問で「やや不満」「不満」と答えた方はその理由を書いて下さい
3. カリキュラムに対して要望はありますか。（複数回答式）  
①多様な科目選択ができるカリキュラムにしてほしい  
②学外の活動を単位認定してほしい ③教養科目の充実を図ってほしい ④大学での学習に適応していけるよう導入教育をしてほしい ⑤大学での学習に必要な高校までの知識を再教育してほしい ⑥シラバスを充実してほしい ⑦その他 ⑧特にない
4. 上記質問で「特にない」以外を回答した方で、選択肢以外で具体的な要望がありましたら書いて下さい

[5] 本学への入学について

1. あなたは西工大に入学してよかったと思いますか  
①良かった ②どちらかといえば良かった ③わからない  
④どちらかといえば後悔している ⑤後悔している