

## 2023(令和5)年度 学修実態調査報告 (概要)

### 1. 調査目的

この調査は、学生の学修意識および学修に関する実態を調査、把握し、今後の改善方策の検討のために使用することを目的とする。

### 2. 調査の対象者

本学に在籍する学部学生 1,485 人（令和6年1月1日の在籍者、但し休学者は除く）

### 3. 調査の期間・実施方法

- ・実施期間：令和6年1月5日（金）～ 令和6年3月20日（水）
- ・実施方法：キャリア系科目の必修科目等において、Web アンケートを実施した。

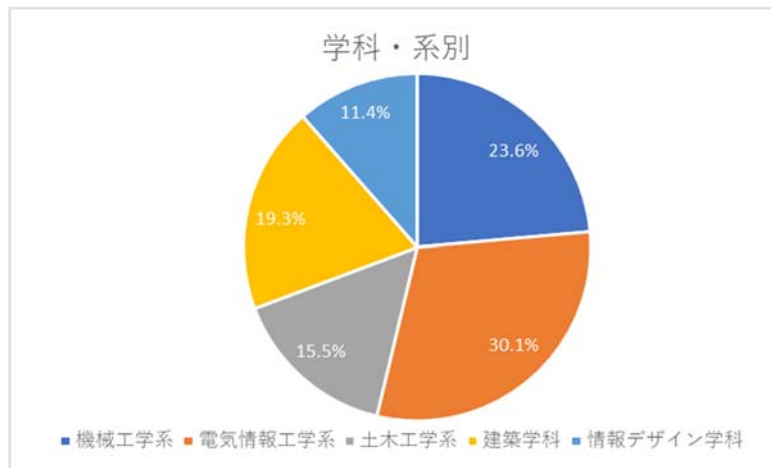
### 4. 調査内容の概要

- [1] 基本理念・ポリシーについて
- [2] 目的や目標の設定について
- [3] 修学について
- [4] カリキュラムについて
- [5] ノート PC 必携化について（令和5年度より追加）
- [6] 今後の進路について（令和5年度より追加）
- [7] 本学への入学について（令和4年度より追加）

## 5. 調査票の回答状況

調査票の回答状況は、調査対象者数 1,485 人の内、回収数 856 人(回答率 57.6%)であった。学科・系別の回答数(回答率)は、下記の通りである。デザイン学部の回答率が低い結果となっている。

学部・学科・系名	在籍数	有効回答数	回答率	備考
① 機械工学系	289	202	69.9%	
② 電気情報工学系	426	258	60.6%	
③ 土木工学系	194	133	68.6%	
工学部 計	909	593	65.2%	
④ 建築学科	345	165	47.8%	
⑤ 情報デザイン学科	231	98	42.4%	
デザイン学部 計	576	263	45.7%	
合 計	1,485	856	57.6%	

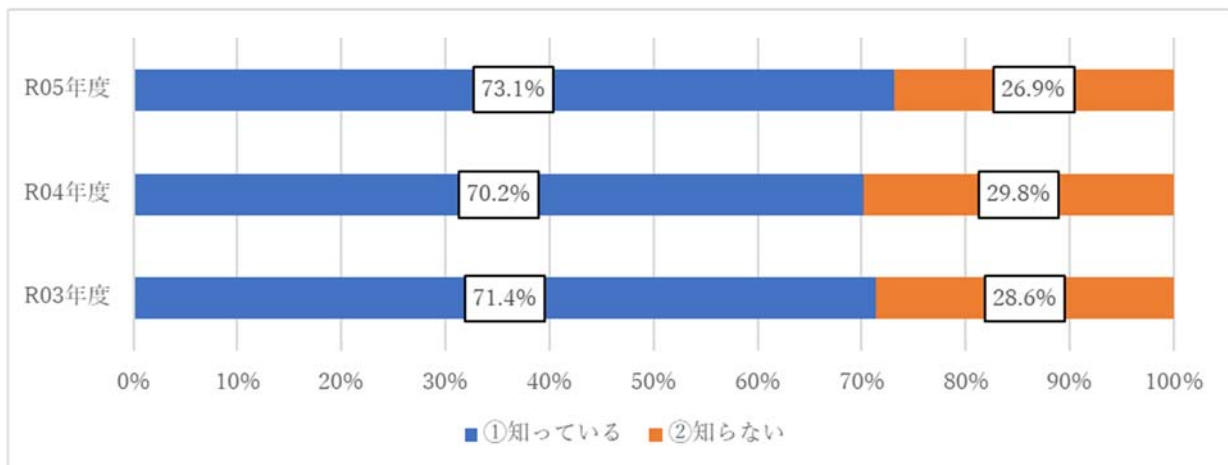


## 6. 調査結果の概要

以下に調査結果の主たるものを一部抜粋しながら、その概要について述べるが、コメント文中の [ ] は、本概要版では省略したグラフ(報告書に記載)に関するものである。

### [1] 基本理念について

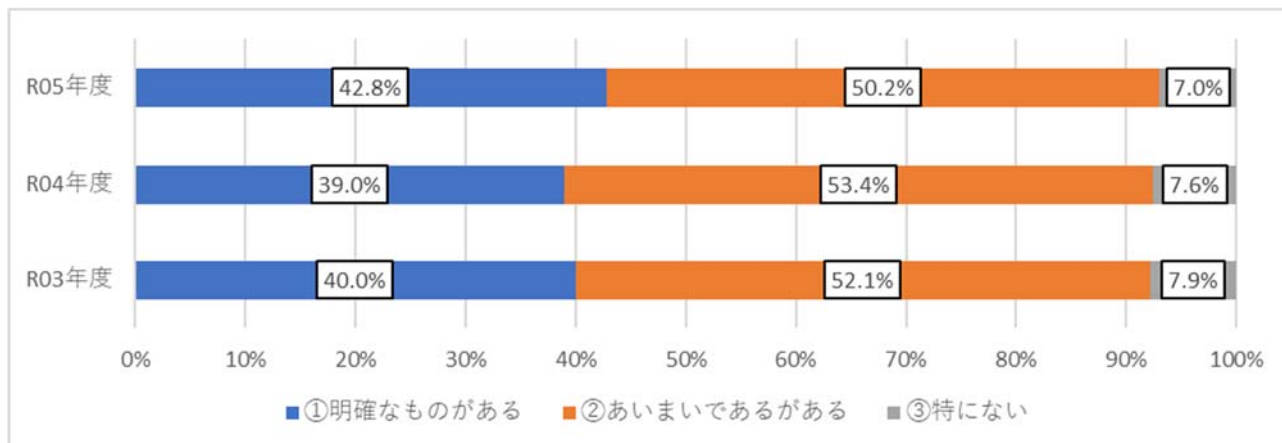
2. 自分の所属学科が養成しようとする人材像 (DP) やカリキュラム・ポリシーについて知っていますか。カリキュラムポリシーを知っていると答えた学生は7割程度であり、例年と大きくは変わらない。



[2] 目的や目標の設定について

1. 大学生生活を送る上で何らかの目的・目標を持っていますか？

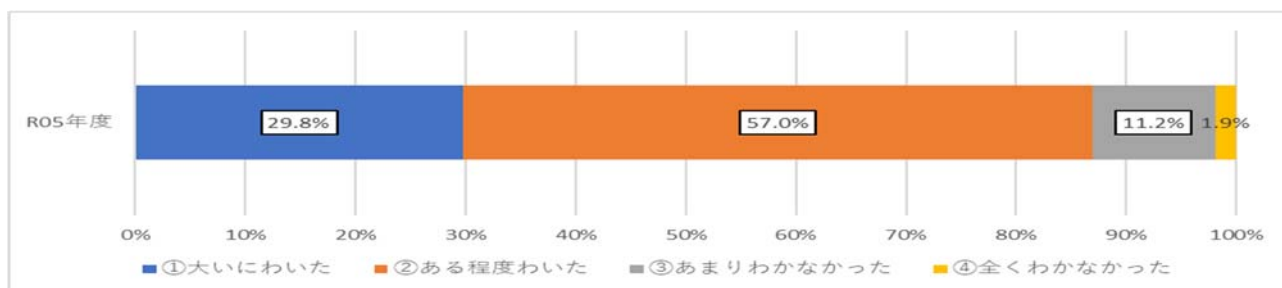
4割の学生が「明確な目標がある。」と回答しており、「あいまいであるがある」と答えた学生と合わせると9割以上の学生が、目標を持って大学生生活を送っていることがわかる。この傾向は、年度で特に差異はない。



[3] 修学について

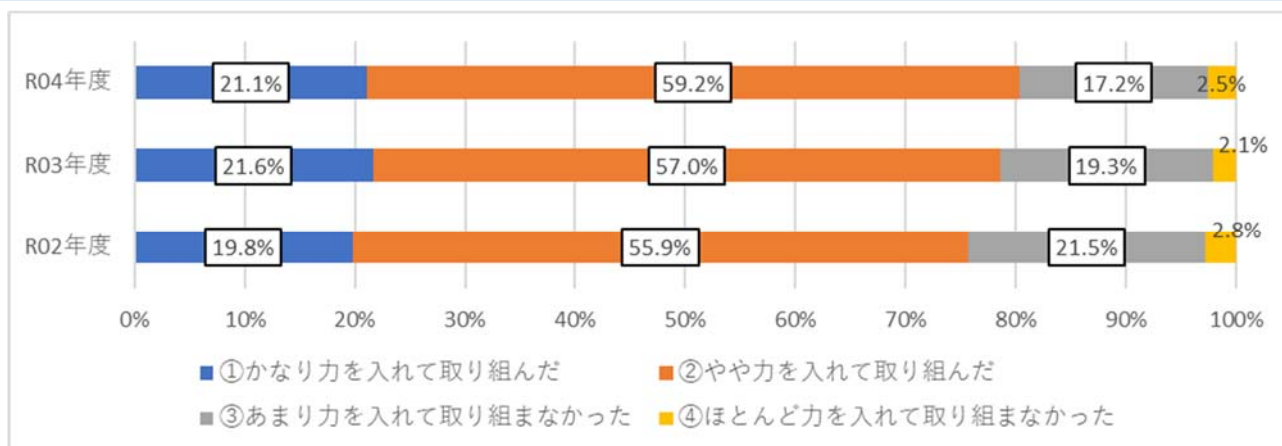
1. この1年間、学習に取り組もうという意欲はどの程度わきましたか？

約9割弱の学生が学習意欲がわいたと感じている。[また、学年別にみると2年生に低い傾向が見られる。]



[3] 修学について

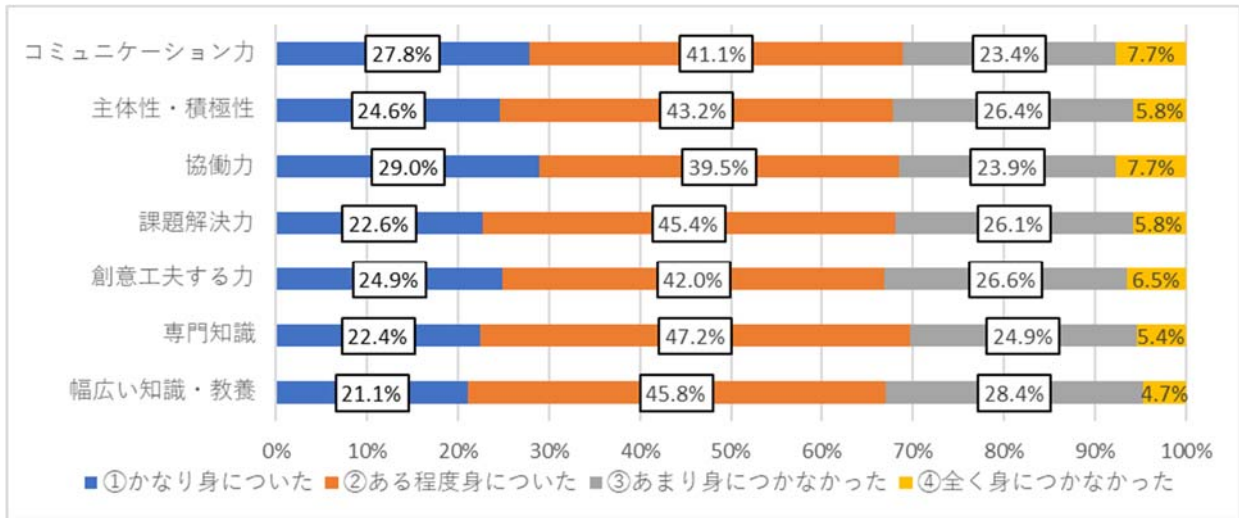
参考：この1年間ほどの程度、勉学に取り組めたと感じますか？



[3] 修学について

2. この1年間で以下に挙げる能力がどの程度身についたと感じますか？

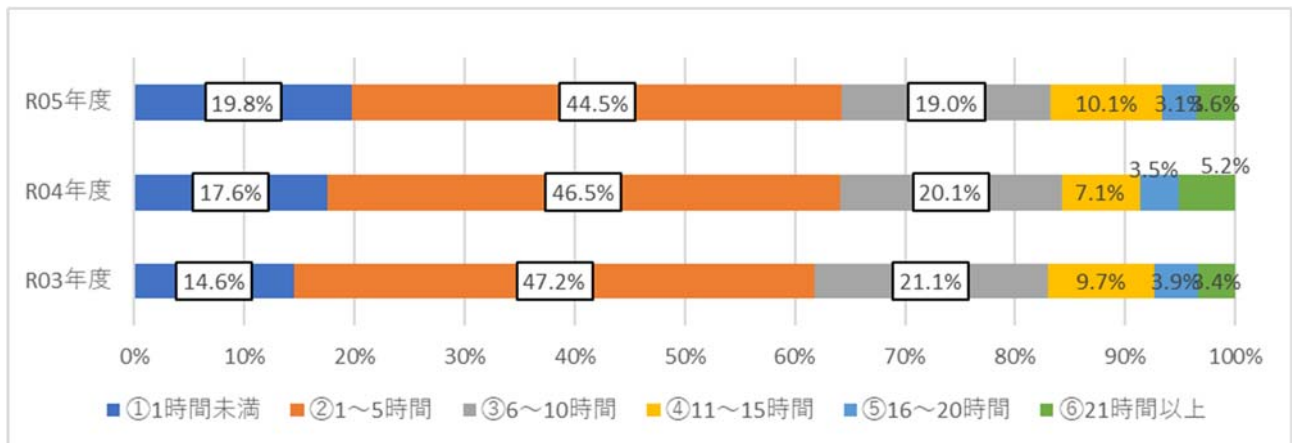
「かなり身についた」と答えた学生の割合を見ると、協調性とコミュニケーション能力の項目が高い。ある程度も合わせた割合はどの項目でも大きな変わりはない。いずれの項目においても「全く身につかなかった」と回答した学生がいることに留意する必要がある。



[3] 修学について

4. 現在、予習・復習・課題作成など授業に関する学習を行う1週間（7日間）の平均的な時間をお答えください？

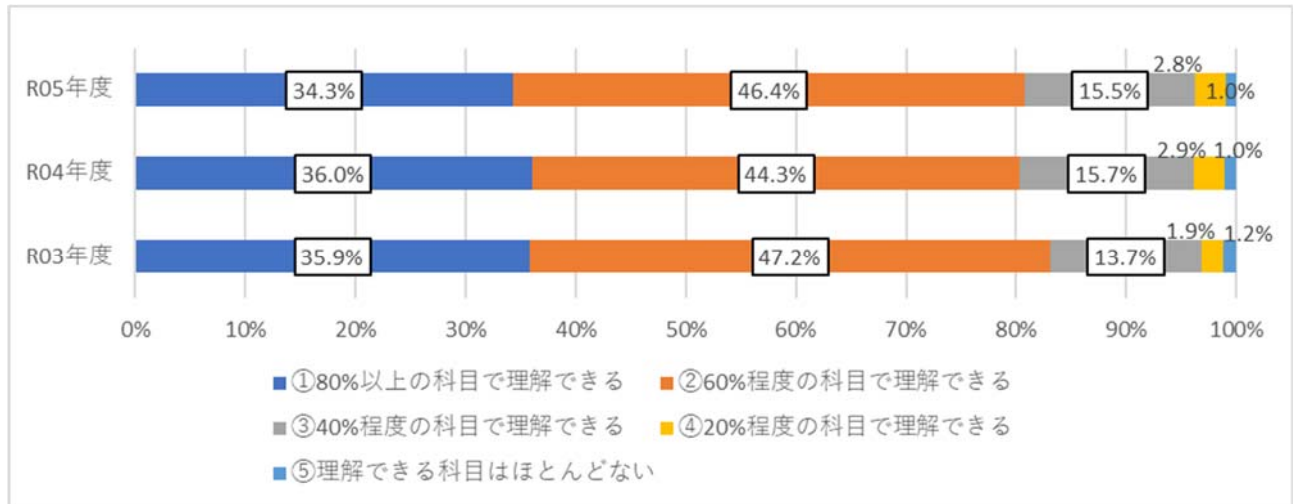
6割強の学生が5時間未満と回答しており、その傾向はここ数年同じである。[また、学年が上がるにつれて学習時間が長くなる傾向が見られる。]



[3] 修学について

6. この1年間で授業内容を理解できる科目はどの程度ありましたか？

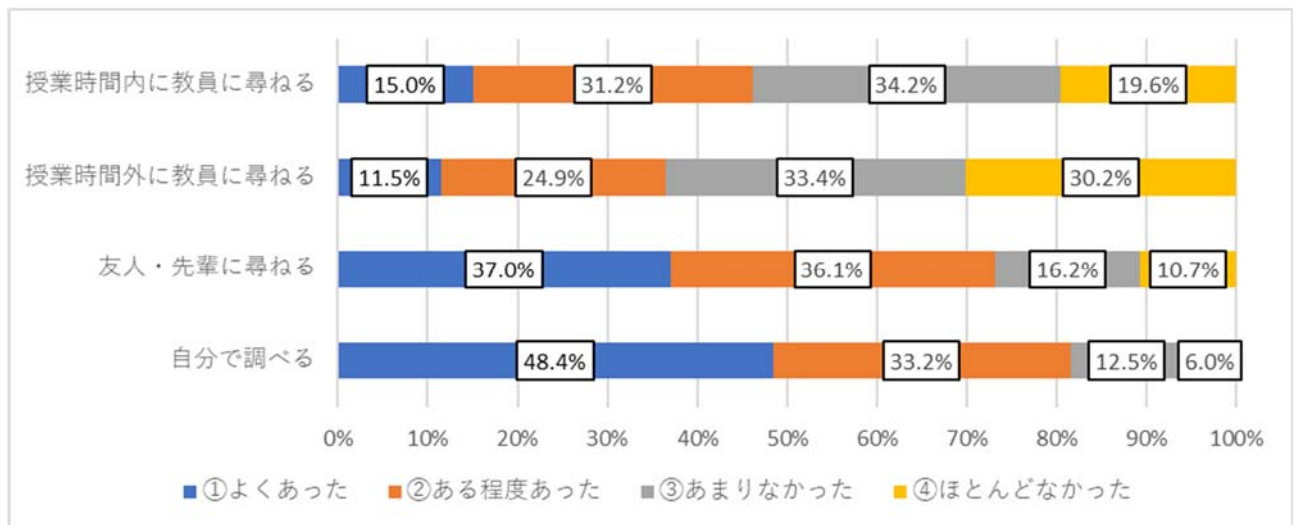
60%以上の科目で理解できる学生の割合は8割を超え、その傾向はここ数年同じである。80%以上の科目を理解出来たと答えた学生の割合はやや減少している。



[3] 修学について

7. 授業が理解できなかった時に、以下に挙げる行動をどの程度行いましたか？

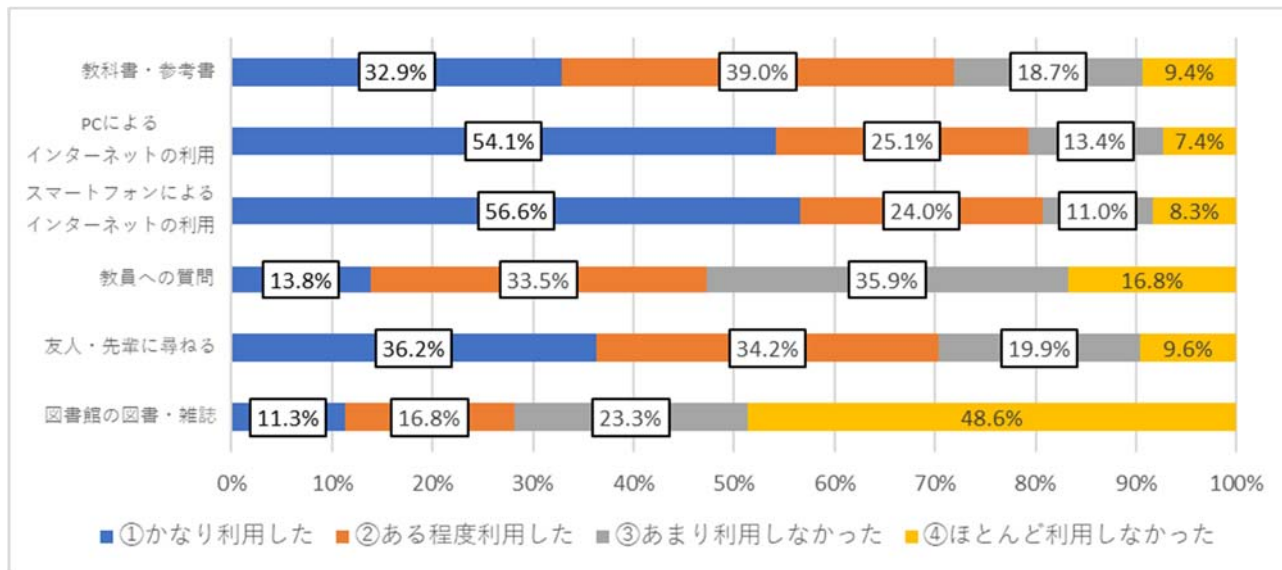
「自分で調べる」、「友人・先輩に尋ねる」は70%以上あったと答えているが、教員に尋ねるは40%前後である。



### [3] 修学について

#### 8. レポートや調べものをするときの情報源について、以下に挙げるものをどの程度利用しましたか？

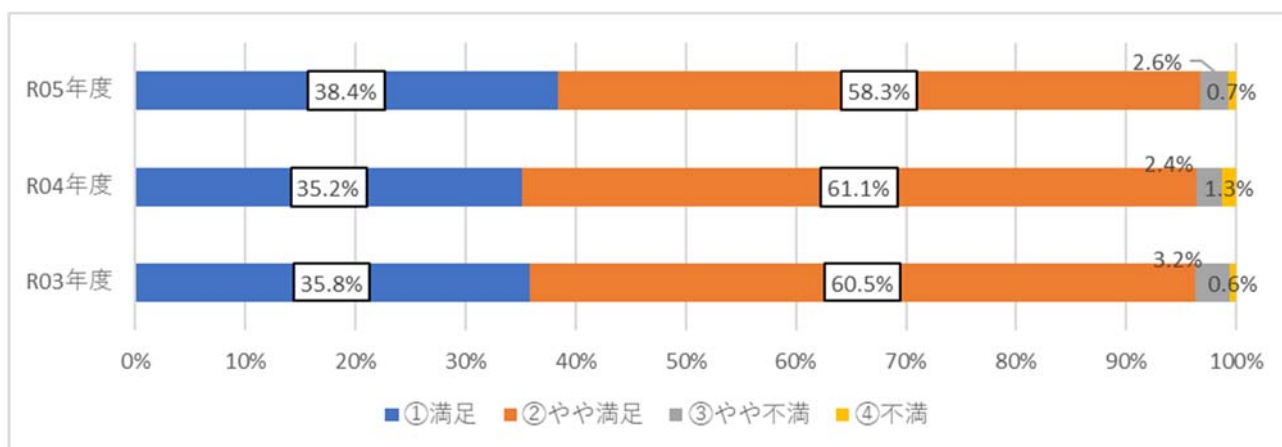
PC, スマートフォンによるインターネットの利用, 教科書・参考書の利用が多いことがわかる. その一方で, 図書館の利用や教員への質問はあまりなされていない. また, この傾向は毎年同じである.



### [4] カリキュラムについて

#### 1. あなたの学科・系のカリキュラム（科目や科目の配置）に満足していますか？

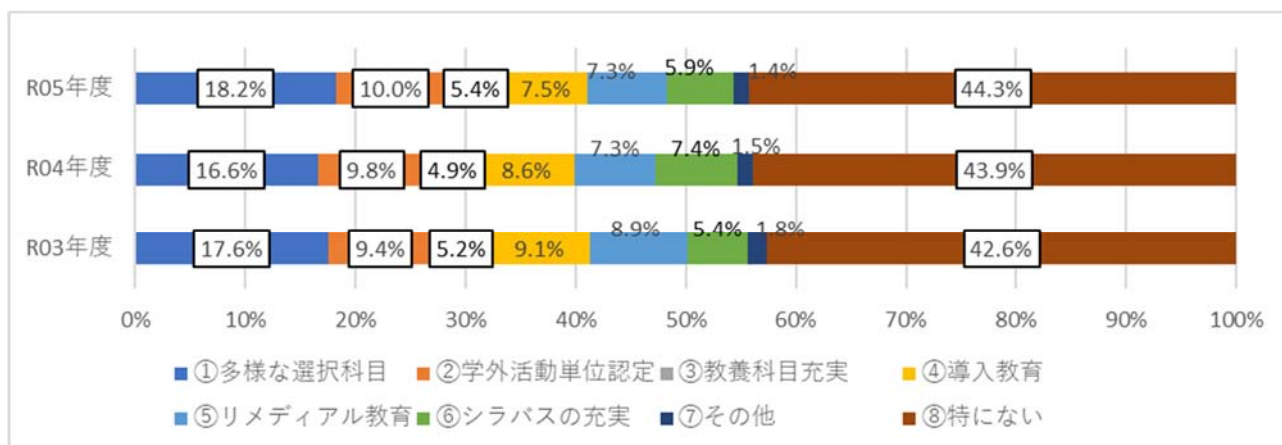
カリキュラムについての満足度は前年度と変わらず, 約95%の学生がカリキュラムに満足していることが分かる. この傾向は, ここ数年同じである. [学科別では, 土木工学系と建築学科がやや低い傾向にある.]



[4] カリキュラムについて

2. カリキュラムに対して要望はありますか（複数回答式）？

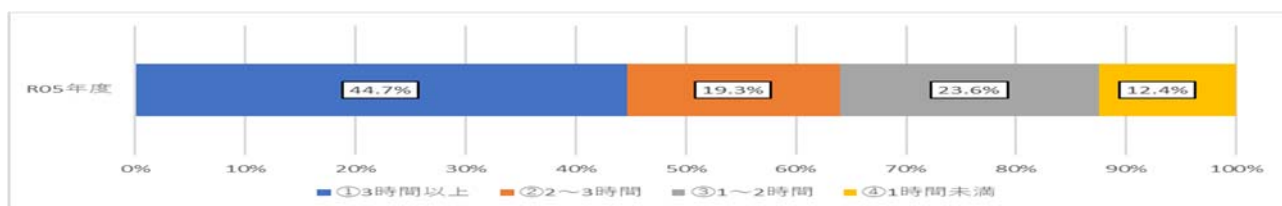
「特にない」が最も高いが、「多様な選択科目」、「学外活動の単位認定」に要望が多く見られた。



[5] ノートPC 必携化について

1. 1週間あたりどの程度PCを活用して学習をしていますか？

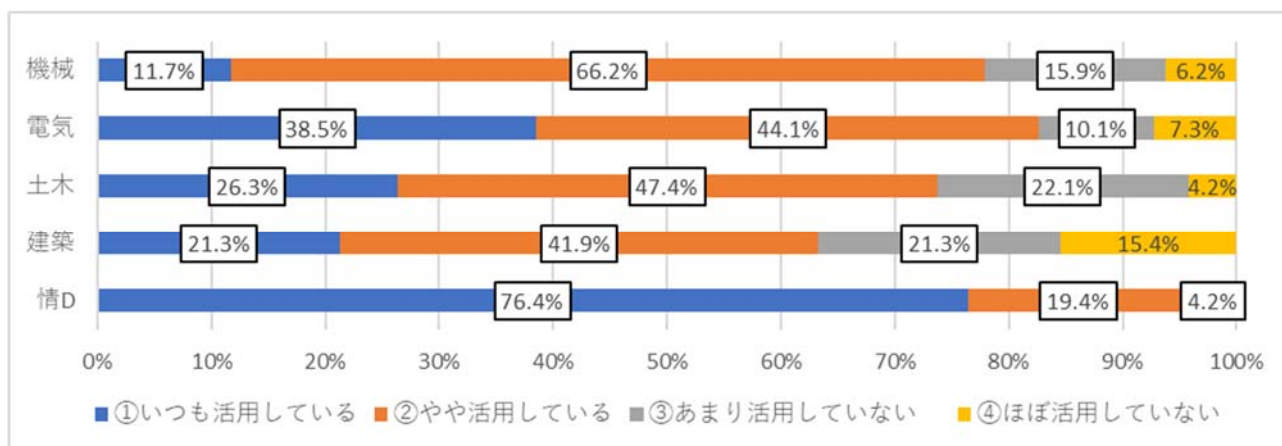
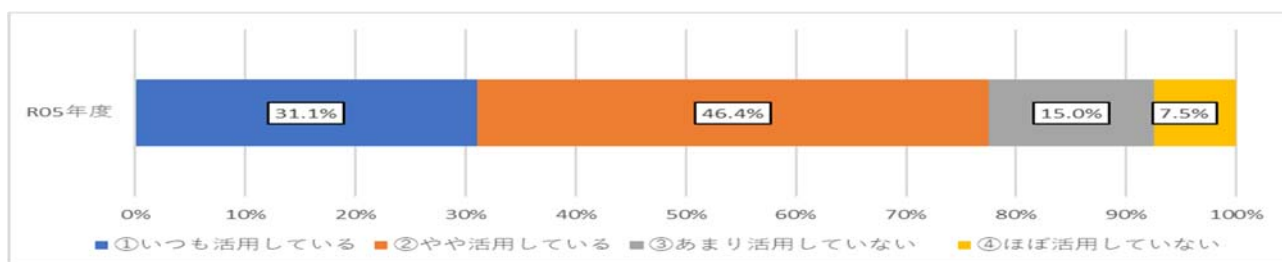
「3時間以上」が最も高い。[特に情報デザイン学科の学生が75%以上と高った。]



[5] ノートPC 必携化について

2. 対面授業でどの程度授業時間内にPCを活用していますか？

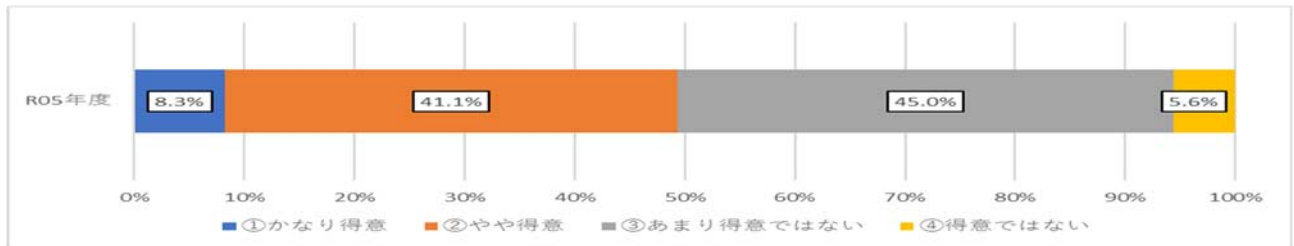
約3割の対面授業で「いつも活用している」となっている。学科・系別では、情報デザイン学科が最も高く約75%以上となり、機械工学系が約10%と低い数値となっている。



[5] ノート PC 必携化について

3. 自身の PC を活用するスキルはどの程度あると思いますか？

得意とする学生と不得意とする学生が半々となっている。「学科・系別では、電気電子工学系と情報デザイン学科では得意とする学生が 50% を超えている。」

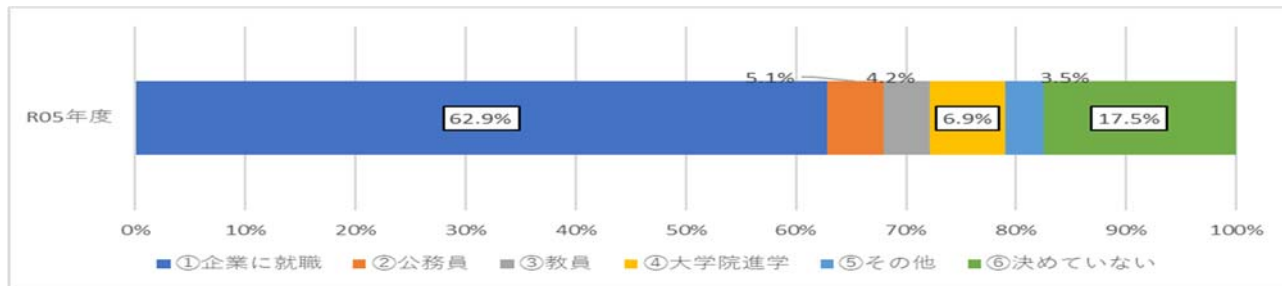




[6] 今後の進路について

1. 卒業後の進路について教えてください？

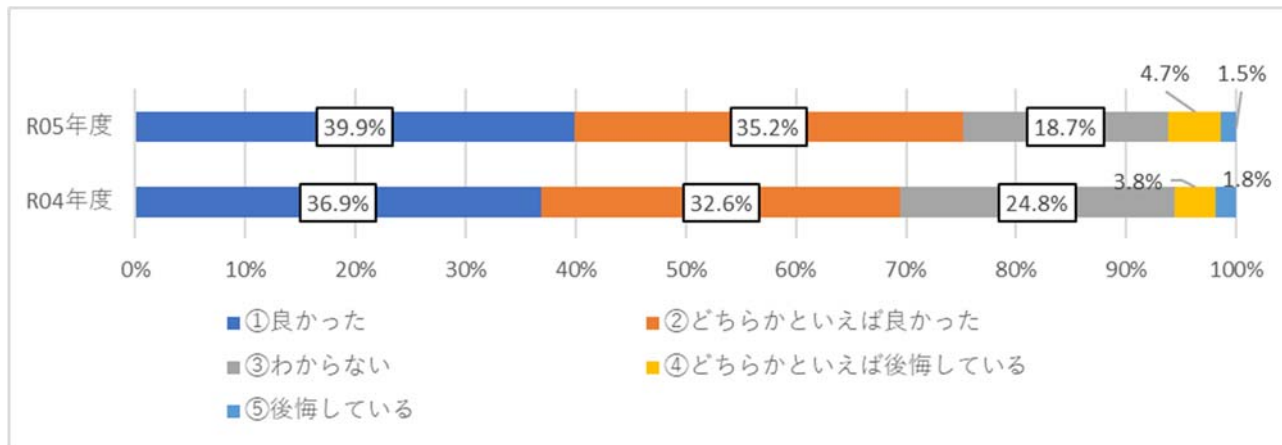
「決めていない」を除くと「企業に就職」が約6割、続いて「大学院進学」が多い。「また、電気情報工学系では「大学院進学」、土木工学系では「公務員」の割合が多かった。」



[7] 本学への入学について

1. あなたは西工大に入学して良かったと思いますか？

「良かった」と感じている学生が75%以上いる。昨年度と比較すると、5%以上増加している。なお、「後悔している」と感じている学生が約5%いる。



## 令和5年度 学修実態調査アンケート項目

- [1] 基本理念・ポリシーについて
1. 基本理念（建学のモットー）である「人を育て技術を拓く」をご存じですか。  
①知っている ②知らない
  2. 自分の所属学科が養成しようとするディプロマ・ポリシー（学位授与の方針）について知っていますか。  
①内容などについてもよく理解している ②見たことはあるが内容まで理解していない ③見たことがない、知らない
- [2] 目的や目標の設定について
1. 大学生活を送る上で何らかの目的・目標を持っていますか？  
①明確なものがある ②あいまいであるがある ③特にない
- [3] 修学について
1. この1年間、学習に取り組もうという意欲はどの程度ありましたか。  
①大いにわいた。 ②ある程度わいた。 ③あまりわかかなかった。 ④全くわかかなかった。
  2. この1年間で以下に挙げる能力がどの程度身についたと感じますか。  
・多様な人とコミュニケーションする力  
・主体的・積極的に物事に取り組む力  
・他者と協働する力  
・原因を追及し課題解決する力  
・創意工夫する力  
・所属学科・系の専門知識  
・幅広い知識・教養  
①かなり身についた ②ある程度身についた ③あまり身につかなかった ④全く身につかなかった
  3. 90分間の授業において、どのくらいの時間、集中出来ましたか。  
①全く集中出来なかった。 ②15分程度 ③30分程度 ④60分程度 ⑤それ以上
  4. 現在、以下に挙げた内容について、1週間（7日間）の平均的な時間をお答えください。  
・予習・復習・課題作成など授業に関する学習  
・授業以外の学習（資格取得・作品制作など）  
・課外活動（クラブ・サークル・ボランティア等）  
・アルバイト  
①1時間未満 ②1～5時間 ③6～10時間 ④11～15時間 ⑤16～20時間 ⑥21時間以上
  5. この1年間で受講した授業の中で、以下に挙げる経験はどの程度ありますか。  
・学生同士が議論・ディスカッションをする  
・グループで学習を行う  
・プレゼンテーション（発表）を行う  
・学生と教員の意見交換や質疑応答があった  
・定期的の小テストやレポート課題が出された  
・課題等の提出物にコメントが付され返却された  
・予習・復習を前提とした授業が行われた
- ・演習・実験・実習を通して体験的に学ぶ  
①よくあった ②ある程度あった ③あまりなかった ④ほとんどなかった"
6. この1年間で授業内容を理解できる科目はどの程度ありましたか。  
①80%以上の科目で理解できた ②60%程度の科目で理解できた ③40%程度の科目で理解できた ④20%程度の科目で理解できた ⑤理解できた科目はほとんどなかった
  7. 授業が理解できなかった時に、以下に挙げる行動をどの程度行いましたか。  
・授業時間内に教員に尋ねた  
・オフィスアワーなど授業時間外に教員に尋ねた  
・友人・先輩に尋ねた  
・自分で調べた  
①よくあった ②ある程度あった ③あまりなかった ④ほとんどなかった"
  8. レポートや調べものをするときの情報源について、以下に挙げるものをどの程度利用しましたか。  
・教科書・参考書  
・PCによるインターネットの利用  
・スマートフォンによるインターネットの利用  
・教員への質問する  
・友人・先輩に尋ねる  
・図書館の図書・雑誌の利用  
①かなり利用した ②ある程度利用した ③あまり利用しなかった ④ほとんど利用しなかった
  9. 授業を欠席する主な要因や理由についてお答えください。（複数選択可）  
①朝寝坊のため ②サークル・クラブ活動のため ③就職活動のため ④遊び・娯楽のため ⑤授業が理解できないため ⑥病気のため
- [4] カリキュラムについて
1. あなたの学科・系のカリキュラム（科目や科目の配置）に満足していますか  
①満足 ②やや満足 ③やや不満 ④不満
  2. 上記質問で「やや不満」「不満」と答えた方はその理由を書いて下さい
  3. カリキュラムに対して要望はありますか。（複数回答式）  
①多様な科目選択ができるカリキュラムにしてほしい  
②学外の活動を単位認定してほしい ③教養科目の充実を図ってほしい ④大学での学習に適応していけるように導入教育をしてほしい ⑤大学での学習に必要な高校までの知識を再教育してほしい ⑥シラバスを充実してほしい ⑦その他 ⑧特にない
  4. 上記質問で「特にない」以外を回答した方で、選択肢以外で具体的な要望がありましたら書いて下さい

令和5年度 学修実態調査アンケート項目

[5] ノートPC 必携化について

1. 学年を教えてください。 (来年度からは、削除予定)  
①1～3年生 ②4年生以上 (必携化の質問をスキップ)
2. 1週間あたりどの程度PCを活用して学習をしていますか。  
①3時間以上 ②2～3時間 ③1～2時間 ④1時間未満
3. 対面授業でどの程度授業時間内にPCを活用していますか。  
①いつも活用している ②やや活用している ③あまり活用していない ④ほぼ活用していない
4. 自身のPCを活用するスキルはどの程度あると思いますか。  
①かなり得意 ②やや得意 ③あまり得意ではない ④得意ではない

[6] 今後の進路について

1. 卒業後の進路について教えてください。  
①企業に就職 ②公務員 ③教員 ④大学院進学  
⑤その他 ⑥決めていない

[7] 本学への入学について

1. あなたは西工大に入学してよかったと思いますか  
①良かった ②どちらかといえば良かった ③わからない  
④どちらかといえば後悔している ⑤後悔している